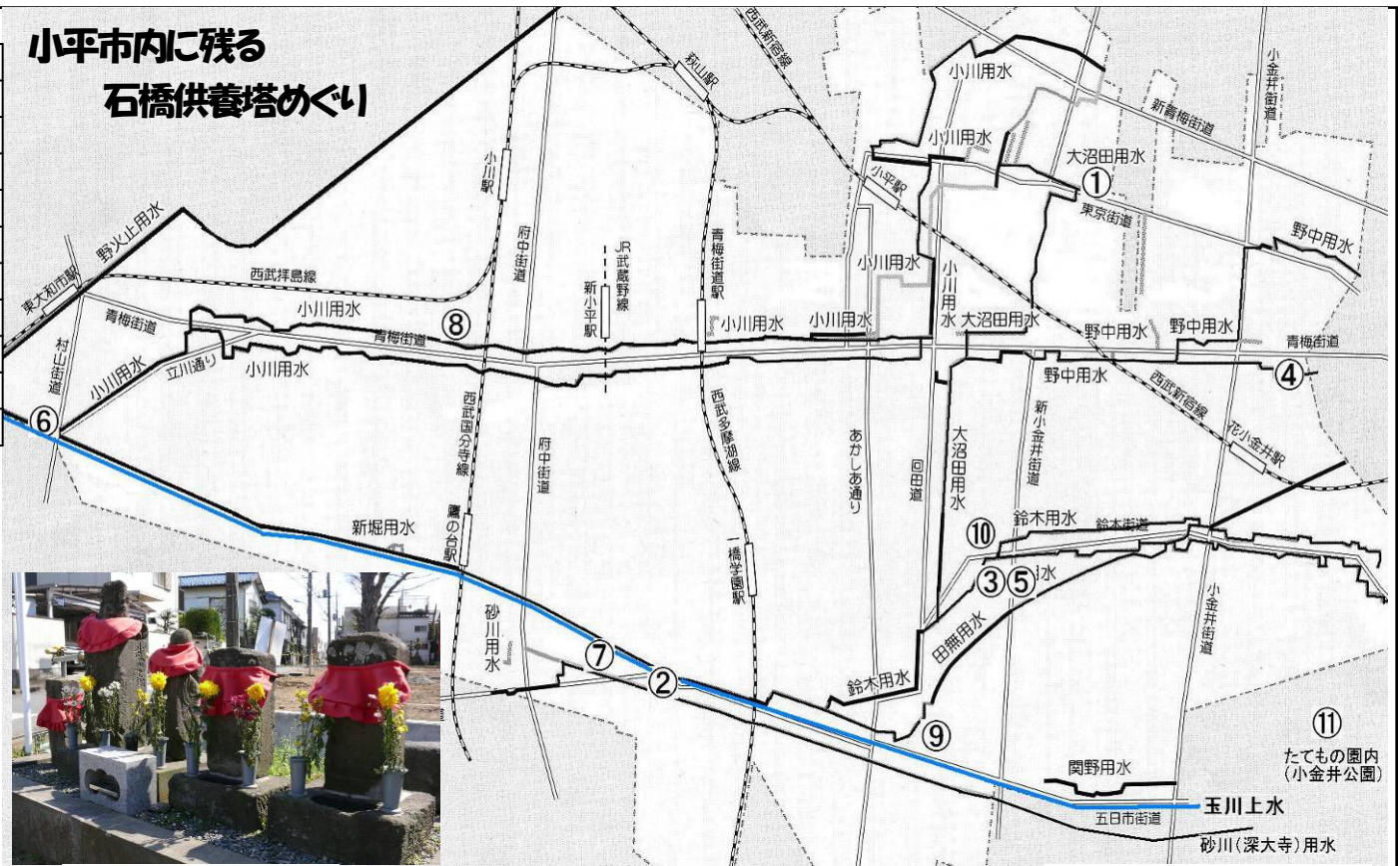


小平市内に残る石橋供養塔 (年代順)			
1.	六十六部西石橋供養塔	明和六年 (1769)	泉蔵院内本堂手前左側
2.	百番供養塔(石橋供養)	寛政三年 (1791)	上鈴木不動尊内
3.	石橋二ヶ所供養塔	寛政十二年 (1800)	回田中通り入り口
4.	石橋四ヶ所供養塔	文化五年 (1808)	円成院内本堂東側奥
5.	石橋供養塔	文化十三年 (1816)	回田中通り入り口 3の隣り
6.	石橋供養塔	天保十三年 (1842)	小川橋上流側左岸
7.	石橋供養塔	天保十五年 (1844)	五日市街道旧道(いろりの里西)
8.	石橋供養塔	弘化四年 (1847)	富士見通り東(小川町1-2251)
9.	石橋供養塔	安政六年 (1859)	回田通り(喜平図書館南東)
10.	* 庚申供養橋塔	安永二年 (1773)	鈴木西通り西側(宝寿院東)
11.	石橋三ヶ所供養塔	文化元年 (1803)	江戸東京たてもの園(元市内に有)

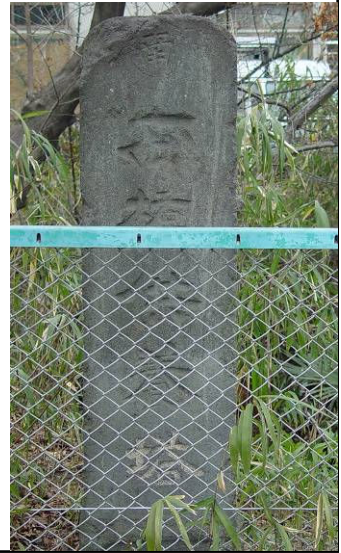
「小平の石造物」小平市教育委員会編 参照

小平市内に残る 石橋供養塔めぐり



回田中道り入口の石塔・石仏

原図 小平市用水路活用計画から



⑤

③

④

⑥